

ALARME ESPACE

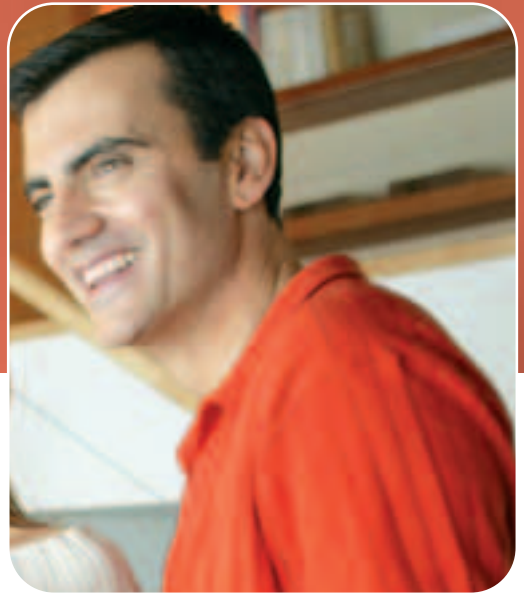


La tranquillité est en vous.



A close-up photograph of a woman with dark hair, wearing a grey top, smiling warmly as she reads a book to a young child with blonde hair. The child is also smiling and looking at the book. The scene is set indoors, likely on a couch, with soft, natural light illuminating the subjects. The text "La tranquillité..." is overlaid in white on the right side of the image.

La tranquillité...



en famille, en vacances, en week-end.

*Vous souhaitez que votre famille et vos biens soient protégés.
C'est une question de bon sens et de responsabilité.
Et vous savez qu'il ne faut pas trop attendre avant d'équiper
votre maison d'un système d'alarme efficace.
Car le sentiment d'être en sécurité apportera à chacun d'entre
vous la tranquillité d'esprit dans tous les moments de la vie.*

Vous êtes convaincu que pour protéger votre maison vous devez l'équiper d'un système de sécurité.

Vous souhaitez ne prendre aucun risque en choisissant votre équipement. L'alarme Espace de Daitem répond à vos exigences par des performances probantes.

Vous serez sûr d'avoir trouvé la meilleure solution pour votre sécurité, donc pour votre tranquillité.



Mode d'emploi de votre alarme Daitem.

L'alarme Espace de Daitem vous apporte la maîtrise totale de votre sécurité. Elle est constituée de différentes familles de produits assurant chacune un rôle précis. La liaison entre chaque appareil est assurée par des transmissions radio TwinBand®.



L'alarme Espace est un système totalement sans fil et indépendant du secteur électrique. Sa pose n'occasionne de ce fait aucune dégradation de votre décoration intérieure.

Son design est étudié pour une intégration parfaite dans votre habitation. Placés aux endroits stratégiques, les différents éléments se fondent discrètement dans le décor.

Il est très facile de faire une place à l'alarme Espace de Daitem dans votre vie et encore plus facile de vous en servir...

Pour commander votre alarme

Il suffit de composer votre code d'accès sur le clavier de commande placé à l'extérieur ou à l'intérieur de l'habitation. Encore plus pratique, vous appuyez sur une des touches de votre télécommande.



Pour repérer les intrus

Les détecteurs sont placés aux points sensibles de votre habitation. Dès qu'une intrusion est détectée, elle est signalée instantanément à la centrale d'alarme qui déclenche la dissuasion adaptée.



Pour centraliser les informations

Véritable cerveau de votre système, la centrale d'alarme gère les informations radio en provenance des organes de commande et des détecteurs. En cas d'alarme, elle déclenche sa sirène intégrée et les moyens de dissuasion et d'alerte. La synthèse vocale intégrée confirme toutes vos commandes et indique toute anomalie ou alarme survenues en votre absence.



Pour dissuader les intrus et prévenir à distance

En cas d'intrusion, la centrale Espace déclenche les différents moyens de dissuasion, sirènes puissantes et flash clignotant, qui font fuir les intrus. La fonction « transmission téléphonique » intégrée à la centrale d'alarme donne l'alerte en appelant automatiquement trois personnes de votre choix ou un centre de télésurveillance.

Un système de protection complet...

Le système Espace de Daitem se différencie par ses performances, l'étendue de ses fonctionnalités et ses avancées technologiques. Il répondra avec précision à tous vos besoins, d'autant que votre installation est réalisée sur mesure par un spécialiste. Il offre aussi une facilité d'utilisation de tous les instants.

Pour protéger votre habitation et vos biens

Vous avez à votre disposition une large gamme de détecteurs qui repèrent toute tentative d'effraction. A la moindre alerte, le déclenchement des sirènes et des sirènes-flash dissuade l'intrus. Simultanément, 3 correspondants de votre choix ou une société de télésurveillance sont prévenus par téléphone.

Pour protéger vos proches

La fonction « marche présence » vous permet d'assurer une protection en votre présence : en cas d'intrusion, le système se déclenche de façon atténuée. En cas d'agression ou de malaise, la télécommande ou le clavier, vous permet de déclencher volontairement une alerte silencieuse (transmission téléphonique uniquement) ou une alerte générale.

Pour vous protéger des risques d'incendie

Grâce au détecteur de fumée et à la fonction « détection d'élévation de température » intégrée dans tous les détecteurs de mouvement, le système vous protège 24h/24 des risques d'incendie en déclenchant une réaction adaptée : signalisation locale, sonnerie des sirènes, transmission téléphonique avec message spécifique...

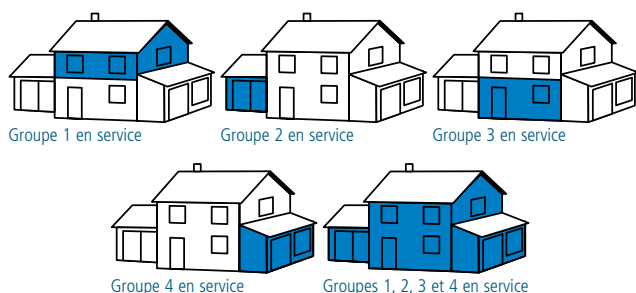
La protection contre certains risques techniques peut également être assurée (gel, inondation, coupure secteur...).



pour une sécurité totale.

4 groupes de protection intrusion

Vous pouvez arrêter ou mettre en marche chaque groupe de détecteurs de façon totalement indépendante et prévoir pour chacun des groupes un déclenchement sélectif des moyens de dissuasion et d'alerte. Par exemple, vous protégez indépendamment le rez-de-chaussée ou l'étage, le bureau ou le garage...



40 détecteurs d'intrusion différents peuvent être affectés à ces groupes, avec identification individuelle, personnalisable par synthèse vocale, permettant en cas d'alarme ou d'anomalie un repérage précis et rapide du ou des détecteurs concernés.

3 niveaux de détection intrusion

• Détection périphérique :

les capteurs dissimulés sous le paillason, les capteurs pour volet roulant détectent l'intrus avant l'effraction.

• Détection périmétrique :

les détecteurs d'ouverture placés sur les portes, les capteurs de bris de verre placés sur les fenêtres protègent les issues de votre habitation.



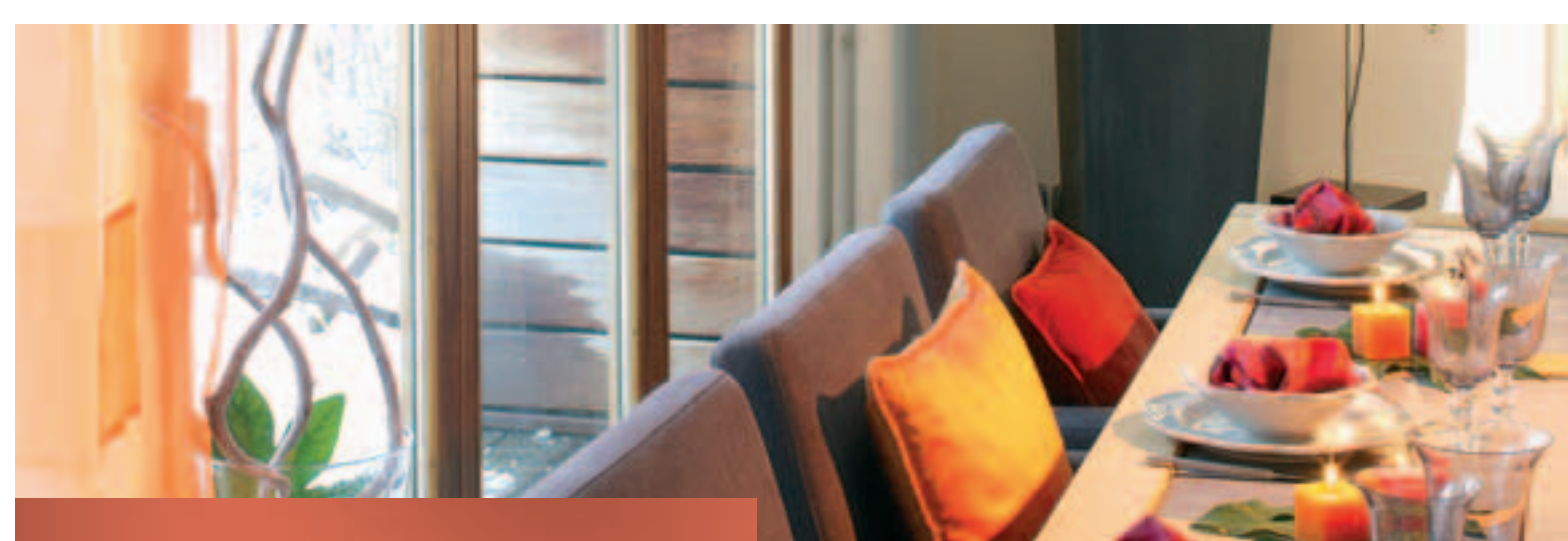
• Détection volumétrique :

les détecteurs de mouvement protègent les volumes intérieurs, même en présence de votre animal domestique.

Une dissuasion progressive

En fonction du niveau de détection, la réaction de votre système est progressive :

- une détection périphérique déclenche une préalarme faible ou forte,
- une détection périmétrique ou volumétrique déclenche une alarme générale.



Un large choix d'organes de commande

- **Les télécommandes miniatures (2 et 4 fonctions) ou la télécommande 8 fonctions**

vous permettent d'un seul geste, de l'intérieur comme de l'extérieur de l'habitation, de mettre en marche et d'arrêter votre système d'alarme. Elles commandent également des fonctions complémentaires comme la protection des personnes.

- **Les claviers de commande**

sont facilement utilisables par toute la famille. Avec 5 codes d'accès différents, ils offrent une grande souplesse pour gérer les utilisateurs occasionnels (voisins, famille, gardien...), avec la possibilité de restreindre les droits d'accès. Certains claviers confirment par voyants la prise en compte par la centrale de la commande envoyée.



- **La commande à distance par téléphone**

Grâce au module transmetteur intégré dans la centrale d'alarme, vous mettez en marche et arrêtez votre système à distance par téléphone (accès protégé par un code secret).

Une synthèse vocale intégrée

En plus du confort d'utilisation des organes de commandes, la synthèse vocale intégrée à votre système confirme chaque manipulation par un message vocal clair et compréhensible par tous : les mises en marche et arrêts du système, mais également la mémoire des événements (alarmes et anomalies) qui vous permet de repérer avec exactitude les appareils concernés.

Une transmission téléphonique efficace

Le module transmetteur intégré à votre centrale permet de donner l'alerte à distance.

- **En cas d'alarme**

et en complément de la dissuasion déclenchée localement, la transmission téléphonique permet d'avertir instantanément 3 personnes de votre choix (téléphones mobiles compris) ou un centre de télésurveillance.

Il est également possible d'écouter ce qui se passe dans l'habitation et d'interpeller les intrus si besoin.

- **En cas d'anomalie**

de piles par exemple, votre installateur est averti directement par téléphone afin de prévoir une intervention rapide et efficace.

- **Un numéro d'information**

permet d'avertir dans tous les cas la personne de votre choix (vous-même sur votre téléphone mobile par exemple).



La télésurveillance : un complément idéal à votre sécurité

Comme deux précautions valent mieux qu'une, Daitem vous conseille de renforcer votre protection avec un service de télésurveillance.

Des outils d'installation à la pointe de la technologie

Un ensemble de fonctions et d'outils a été spécialement conçu pour que votre installateur réalise une installation de qualité, sécurisée et qu'il assure une maintenance rapide et efficace.

- **Un mode de fonctionnement dédié spécifiquement à l'installateur**

permettant d'accéder au paramétrage du système très facilement et au démontage des appareils sans risque de déclenchement. L'accès à ce mode nécessite votre autorisation pour plus de sécurité.

Par ailleurs, le « mode essai » vous est dédié pour tester votre système sans déclenchement des sirènes.

- **Un logiciel de téléchargement Transload** développé spécialement pour votre installateur : paramétrage, maintenance, pilotage, consultation du journal des événements, identification précise et contrôle de l'état de tous les appareils du système, le tout à distance sans aucun déplacement. L'accès à ces fonctions par l'installateur nécessite une autorisation de votre part.

- **Une transmission téléphonique spéciale** pour avertir instantanément l'installateur en cas d'anomalies sur votre système.



Tout ce que vous pouvez...



demander à votre système d'alarme.

"Je mets sous surveillance une partie de la maison lorsque je suis chez moi"



*Le soir, avant d'aller me coucher, j'active la « marche présence » de mon système d'alarme avec ma télécommande.
Si une intrusion est détectée durant la nuit, je serais averti par un signal sonore discret et je pourrais alors actionner si nécessaire les sirènes d'alerte à l'aide de ma télécommande.*

"J'ai oublié d'activer mon système d'alarme"

*Au travail, je me rends compte que je n'ai pas mis mon alarme en marche. Il me suffit d'un simple appel téléphonique, d'indiquer mon code d'accès et je suis en relation avec la centrale d'alarme.
Celle-ci m'informe de l'état du système, je peux alors commander sa mise en marche.*



"J'ai une cheminée, je souhaite un niveau de détection incendie"



*Placé dans une pièce à risque, le détecteur de fumée décèle les feux à évolution lente dégageant une fumée opaque.
En cas de détection de fumée, une sonnerie est déclenchée au niveau du détecteur, ce qui me permet de localiser rapidement le lieu du sinistre.
En parallèle, les sirènes et l'alerte par téléphone sont déclenchées.*

"J'active mon alarme en laissant mon chien à la maison"

Grâce aux détecteurs de mouvement spécial animaux domestiques, mon chien peut se déplacer librement dans toutes les pièces de la maison sans risque de déclencher l'alarme.*

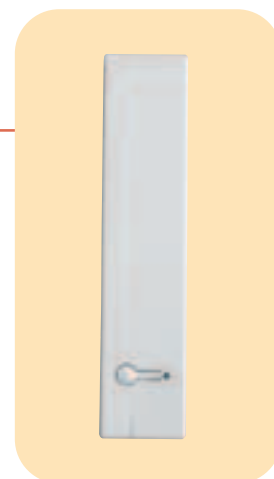


**d'un poids inférieur à 12 kg*

"Je souhaite une protection contre les risques domestiques"

L'émetteur universel associé à des détecteurs techniques assure notre protection contre les risques domestiques : inondation, coupure de courant et risque de gel dans la maison. La moindre alerte est signalée par un message vocal local.

Je suis aussi informé immédiatement par téléphone, grâce au module transmetteur intégré à ma centrale d'alarme.



"Je souhaite une détection avant même qu'il y ait effraction"

Un capteur placé sur le volet roulant déclenche une préalarme en cas de soulèvement du volet. L'intrus est déjà dissuadé de continuer. S'il insistait et entreprenait de forcer la porte d'entrée, le détecteur d'ouverture déclencherait un niveau d'alerte générale. Ce qui l'obligerait à prendre la fuite.



“En cas d’alerte, je suis prévenu par téléphone”

En cas d’alarme, le module transmetteur intégré à la centrale m’alerte instantanément par téléphone. Grâce à la synthèse vocale du système, je connais la nature de l’alarme et je peux agir en conséquence.



“Je suis seul à la maison, et je veux me sentir protégé”

Seul à la maison et si je me sens menacé, je peux déclencher l’alerte sans que l’intrus ne le sache. Un simple appui sur la touche de la télécommande lance une alerte silencieuse et prévient en toute discrétion l’un de mes proches ou un centre de télésurveillance.

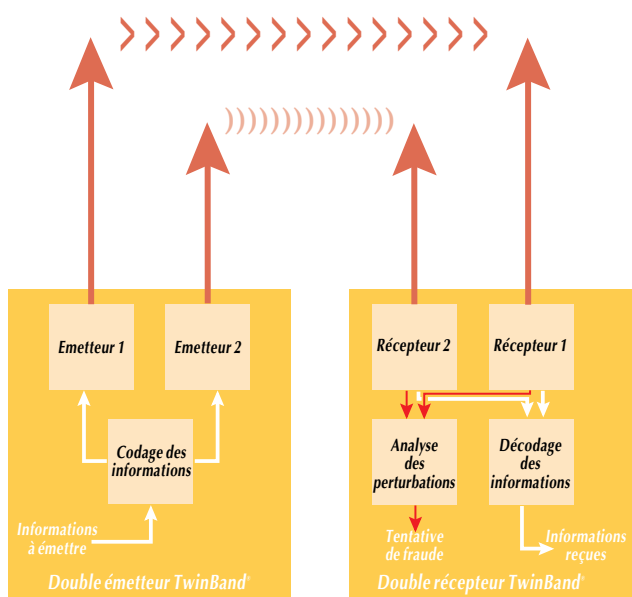
“Je souhaite que mon installateur soit directement informé pour la maintenance”

En cas d’anomalie sur un des éléments du système, la centrale-sirène-transmetteur lance un appel téléphonique directement à mon installateur. Un message vocal lui indiquera par exemple « Système d’alarme de M. Dupont, anomalie tension – détecteur n°2 séjour ». Il est alors en mesure de me prévenir et d’assurer une maintenance de l’élément en cause dans les meilleurs délais.



La sécurité de votre habitation... à la pointe de la technologie.

Certains cambrioleurs, plus déterminés que d'autres, tentent parfois de s'en prendre directement au système de sécurité pour le neutraliser et pouvoir opérer en toute tranquillité. Tous les dispositifs de sécurisation de l'alarme Espace, actifs 24h/24, ont été étudiés pour résister aux tentatives de fraude.



Comment votre alarme résiste aux tentatives de fraude

la transmission radio sécurisée bi-bande

L'absence de fil de liaison entre les principaux appareils augmente la résistance au sabotage. De plus, les différentes fréquences utilisées par TwinBand® sont réparties dans deux bandes très éloignées (433 MHz et 868 MHz). Elles ne peuvent donc pas être bloquées naturellement au même moment. Si toutefois cela se produisait, cette tentative de brouillage radio volontaire serait alors instantanément détectée par le système qui donnerait l'alerte localement et à distance par téléphone.

Autoprotections contre le sabotage

Tous les appareils de votre système sont autoprotégés mécaniquement à l'ouverture et à l'arrachement. Ainsi, en cas de manipulations malveillantes, l'alerte est instantanément déclenchée. Par ailleurs, tous les claviers de commande sont protégés contre la recherche systématique de code d'accès par essais successifs.



la double alimentation sécurisée

L'absence totale de raccordement au secteur 230 V élimine tout risque lié aux coupures de courant, accidentelles ou malveillantes. Tous les appareils du système Espace sont totalement autonomes. L'alimentation TwinPower® (sur centrales, sirènes et relais radio), constituée de deux blocs d'alimentation lithium professionnels indépendants et redondants, assure la continuité de fonctionnement en cas de défaillance de l'un des blocs. Elle assure aux appareils une autonomie moyenne de 5 ans (en usage courant).

Détection de coupure de ligne

En cas de coupure de ligne téléphonique intentionnelle, le dispositif d'autosurveillance de la ligne intégrée à votre système déclenchera immédiatement l'alerte en local et pourra aussi déclencher le transmetteur GSM autonome de Daitem (en option).

Un protocole de communication hautement sécurisé

Le système Espace de Daitem est doté d'un protocole de communication qui intègre :

- un dispositif de détection des erreurs de transmission, évitant les fausses alarmes,
- des millions de codes radio possibles, évitant les risques de codes identiques,
- un procédé anti-fraude exclusif contre toute tentative de reproduction des messages radio de mise en marche et d'arrêt de votre système d'alarme.

Comment votre système est autosurveillé en permanence

Tous les appareils du système sont identifiés et supervisés (jusqu'à 40 détecteurs, 10 organes de commandes, 10 moyens de dissuasion et d'alerte, 4 interfaces de commande et 10 relais ou récepteurs de commande).

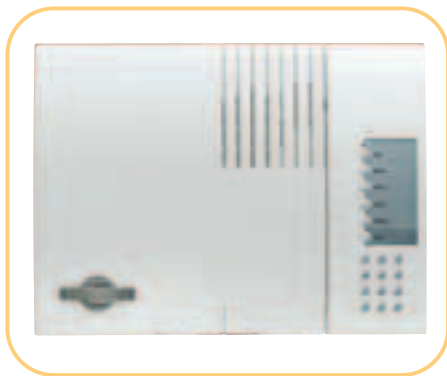
L'identification permet de repérer individuellement chaque appareil (identification vocale personnalisable pour les détecteurs) en cas d'alarme et d'anomalie.

La supervision permet de vérifier pour chaque appareil du système :

- l'état de l'alimentation, indiquant la nécessité des changements de piles,
- l'état des issues protégées, indiquant les issues restées ouvertes,
- l'état des liaisons radio,
- l'état des autoprotéctions.

Tous les produits... et leurs caractéristiques.

Tous les éléments du système Espace de Daitem sont totalement sans fil, autonomes et modulaires. Les principaux appareils sont décrits ci-après ; votre installateur pourra vous informer sur les autres produits Daitem.*



TwinBand[®]
Transmissions radio bi-bandes

TwinPower[®]
Double alimentation sécurisée

Centrale-sirène transmetteur Espace
Coloris gris/argent - Réf. 361-21F
Coloris sable - Réf. 362-21F

- 3 types de protection : intrusion, des personnes, incendie et risques techniques
- 4 groupes de protection intrusion indépendants
- Supervision et identification de : 40 détecteurs, 10 organes de commande, 10 moyens de dissuasion et d'alerte, 10 relais radio ou récepteur de commande
- Synthèse vocale intégrée
- Sirène intégrée de 108 dB à 1 mètre

- Module Transmetteur intégré :
 - Cycle d'appels principal (3 numéros) pour transmission des alarmes et anomalies, vers un centre de télésurveillance ou vers des correspondants particuliers
 - Cycle d'appels installateur (3 numéros) pour transmission vocale des anomalies nécessitant une intervention, vers l'installateur
 - Cycle d'appels complémentaire pour d'autres événements
 - Fonction écoute et interpellation après transmission téléphonique
 - Fonction de commande à distance
- Clavier de commande et de programmation intégré (17 codes d'accès)
- Paramétrage et maintenance en local ou à distance (par logiciel ou par téléphone)
- Autoprotecteurs : à l'ouverture et à l'arrachement et contre le brouillage radio
- Dimensions : 330 x 245 x 68 mm



TwinBand[®]
Transmissions radio bi-bandes

Télécommandes miniatures

2 fonctions - Réf. 612-21X
4 fonctions - Réf. 614-21X

- 2 ou 4 touches programmables :
 - Mise en marche (partielle, totale, présence...)
 - Arrêt (partiel, total) du système d'alarme
 - Fonctions de confort (lumière, carillon, portail...)
 - Alerte, alerte silencieuse...
- Voyant d'appui correct et de bon état de l'alimentation
- Dimensions : 72 x 38 x 14 mm

* Sauf interface de commande et module d'écoute et d'interpellation



Télécommande 8 fonctions
Réf. 608-21X

- 4 touches commandant 8 fonctions différentes (grâce à un curseur)
- Fonctions programmables :
 - Mise en marche (partielle, totale, présence...)
 - Arrêt (partiel, total) du système d'alarme
 - Fonctions de confort (lumière, carillon, portail...)
 - Alerte, alerte silencieuse, incendie...
- Voyant d'appui correct et de bon état de l'alimentation
- Dimensions : 135 x 40 x 17 mm



Clavier de commande
Coloris sable
Réf. 626-21F

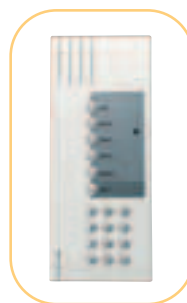
- Usage intérieur et extérieur
- Utilisation protégée par code d'accès secret (5 codes)
- 6 touches de commandes programmables :
 - Mise en marche (partielle, totale, présence...)
 - Arrêt (partiel, total) du système d'alarme
 - Confort (lumière, carillon, portail...)
 - Alerte, alerte silencieuse...
- Voyant d'appui correct et de bon état de l'alimentation
- Touches rétro-éclairées dans l'obscurité
- Autoprotection à l'ouverture et à l'arrachement
- Dimensions : 145 x 85 x 35 mm



Clavier de commande et d'information
Coloris sable
Réf. 646-21F

Mêmes caractéristiques que le clavier 626-21F avec fonctions supplémentaires suivantes :

- Signalisation du retour d'information par voyants :
 - 4 voyants d'états des groupes de protection intrusion
 - 1 voyant d'indication d'alarme
 - 1 voyant d'indication d'anomalie
 - 1 voyant d'indication d'issue restée ouverte
- Dimensions : 210 x 85 x 40 mm



Interface de commande
Coloris sable
Réf. 636-21F

- Usage intérieur
- Déportée de la centrale (liaison par fil)
- Clavier de programmation et de commande déportée pour utilisation quotidienne du système d'alarme (voir caractéristiques clavier de commande)
- 17 codes d'accès (identiques à ceux de la centrale)
- Fonction écoute et interpellation
- Synthèse vocale
- Touches rétro-éclairées dans l'obscurité
- Autoprotection à l'ouverture et à l'arrachement
- Dimensions : 210 x 85 x 40 mm

Caractéristiques communes aux 3 détecteurs de mouvement

- Détection : infrarouge passif compensé en température
- Choix du niveau de déclenchement en cas de détection (préalarme faible, préalarme forte ou Intrusion)
- Capteur de température intégré déclenchant (option) :
 - une alarme "risque incendie" en cas d'élévation anormale et rapide de la température (ou température supérieure à 50°C),
 - une alarme technique en cas de baisse de la température en deçà de 5°C
- Touche et voyant de test du fonctionnement correct
- Montage sur rotule, à plat ou en angle
- Autoprotection à l'ouverture et à l'arrachement (pour montage sans rotule)
- Dimensions : 125 x 75 x 65 mm



Détecteur de mouvement
Réf. 101-21F

- 3 lentilles de détection pour 3 types de protection :
 - protection volumétrique (12 m à 20°C / 90°)
 - protection linéaire (25 m à 20°C / 10°)
 - protection rideau (10 m à 20°C)



Détecteur de mouvement spécial animaux
Réf. 131-21X

- Le détecteur "AnimalSense" distingue la présence d'un corps humain de celle d'un animal (pesant jusqu'à 12 kg) grâce à une lentille spécifique et à un filtrage électronique adapté.



Détecteur de mouvement bi-technologie
Réf. 121-21X

- Fiabilité de détection renforcée grâce à une double détection :
 - Technologie de détection infrarouge passif compensé en température
 - Technologie de détection hyperfréquence (en confirmation de la détection infrarouge passif)



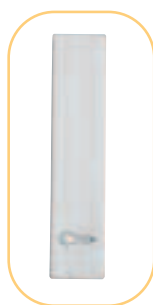
Détecteur multicontact
Coloris blanc
Réf. 211-21F
Coloris brun
Réf. 212-21F

- Contact d'ouverture intégré, pour la protection des issues
- Bornier pour raccorder au choix 5 contacts déportés (capteur bris de verre, capteur volet roulant, tapis contact...)
- Choix du niveau de déclenchement en cas de détection (préalarme faible, préalarme forte ou Intrusion)
- Touche et voyant de test du fonctionnement correct
- Autoprotection à l'ouverture et à l'arrachement
- Dimensions : 165 x 36 x 34 mm



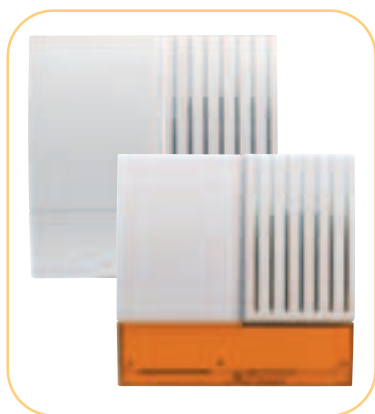
Détecteur de fumée
Réf. 150-21X

- Détection optique décelant les feux à évolution lente dégageant des fumées opaques avec particules visibles
- Couverture moyenne : 40 m²
- Buzzer intégré de 93 dB
- Déclenchement général du système avec sonnerie spécifique
- Voyant de test du fonctionnement correct de la tête de détection
- Dimensions (diam. x H) : 120 x 54 mm



Emetteur universel
Réf. 221-21X

- 2 borniers permettant de raccorder tous types de capteurs ou actionneurs déportés
- Contact d'ouverture intégré, pour la protection des issues
- Exemples d'applications :
 - Commande automatique du système d'alarme à heures fixes (avec raccordement d'horloge de commande)
 - Protection technique (avec raccordement d'un capteur adapté)
- Touche et voyant de test du fonctionnement correct
- Autoprotectons à l'ouverture et à l'arrachement
- Dimensions : 165 x 36 x 34 mm



Sirène
Réf. 401-21F

Sirène-flash
Réf. 421-21F

- Alerte du voisinage et dissuasion de l'intrus
- 3 types de sonnerie :
 - sonneries intrusion intérieure ou sonnerie extérieure (durée réglable de 20 s à 3 mn)
 - sonnerie incendie (durée de 5 mn)
- Pour sirène-flash : durée du flash réglable de 1 mn à 5 mn
- Report des signalisations de mises en et hors service du système (option)
- Autoprotections à l'ouverture et à l'arrachement
- Dimensions : 247 x 245 x 102 mm



Module d'écoute et d'interpellation
Réf. 410-21F

- Ecoute et interpellation à distance après transmission téléphonique d'alarme
- Durée d'écoute et de l'interpellation : 1 mn pour un correspondant particulier ou 2 mn pour un télésurveilleur
- Report des signalisations de mises en et hors service du système (option)
- Liaison filaire avec la centrale
- Autoprotections à l'ouverture et à l'arrachement
- Dimensions : 210 x 85 x 40 mm



Récepteur de commande et d'interface
Réf. 710-21X

- Usage intérieur et extérieur
- Fonctions de confort : commande à partir des télécommandes et claviers un éclairage de courtoisie, un automatisme de portail (Daitem ou autres), de porte de garage...
- Fonctions d'alarme : déclenchement en cas d'alarme d'une dissuasion lumineuse, d'un transmetteur téléphonique GSM Daitem...
- Autoprotection à l'ouverture
- Dimensions : 155 x 225 x 60 mm



Relais radio
Réf. 701-21X

- Augmente la portée radio entre plusieurs appareils
- Jusqu'à 10 appareils par relais et 5 relais maximum par système
- Autoprotections à l'ouverture et à l'arrachement
- Dimensions : 247 x 245 x 102 mm

De solides garanties

Une référence dans l'univers de la sécurité

La qualité des matériels et services Daitem, ainsi que sa maîtrise technologique, en font la marque de référence des professionnels de la sécurité.

En raison de son implication dans l'univers de la sécurité, Daitem joue un rôle prépondérant dans les instances nationales et internationales de la profession : participation active à l'élaboration des normes françaises et européennes, membre du Gimalarme (groupement des fabricants d'alarmes), de l'U.T.E. (Comité Electronique Français 79), de l'E.T.S.I. - RES 08 (European Telecommunication Standardisation Institute).

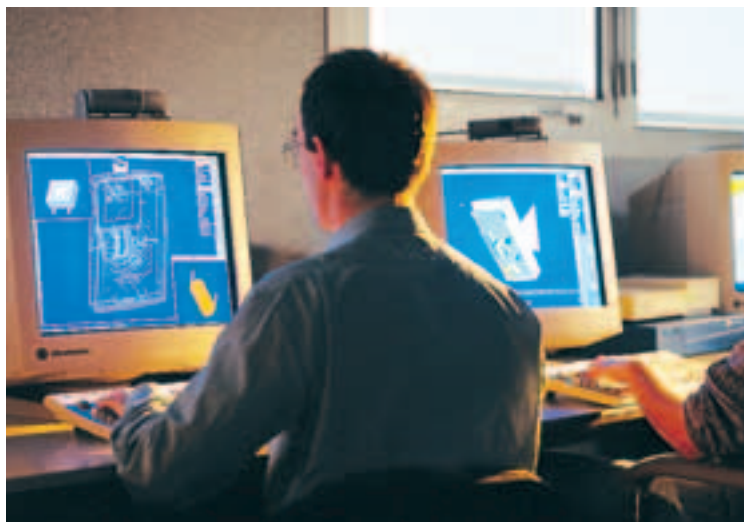
Daitem c'est aussi...

La maîtrise du « totalement sans fil » et des nouvelles technologies de communication a conduit Daitem à répondre à d'autres besoins pour la maison en concevant des équipements innovants.

L'automatisme de portail est doté d'une intelligence électronique qui assure un grand confort d'utilisation.

Avec l'interphone mobile, c'est la liberté de mouvement qui a fait son entrée dans le contrôle d'accès à distance.

Dernier-né du savoir-faire Daitem, le système de vidéosécurité ViewLight® permet de recevoir sur un PC les images vidéo du site surveillé.



Le respect des réglementations



Les produits Daitem sont marqués CE. Ils répondent aux exigences des directives européennes suivantes :

- Directive Basse Tension (BT) 73/23/CEE du 19/07/73.
- Directive Compatibilité électromagnétique (CEM) 89/336/CEE du 03/05/89.
- Directive Radio et Terminaux de Télécommunication (R&TTE) 1999/5/EC du 09/03/99.

Les produits Daitem respectent également les réglementations concernant les transmissions radio et téléphoniques et sont agréés par l'Autorité de Régulation des Télécommunications (ART).



Garantie 5 ans

Le respect des normes industrielles les plus rigoureuses et le contrôle à 100 % de chaque composant permettent à Daitem de garantir ses matériels pendant 5 ans* (hors blocs d'alimentation). Durant cette période, tout appareil reconnu défectueux sera remplacé par un matériel neuf ou équivalent.

*Daitem assure pour ses produits une garantie pièces et main d'œuvre usine de 2 ans. Cette garantie est étendue à 5 ans sur simple retour du certificat de garantie dans les 10 jours suivant votre achat. Les conditions d'utilisation et de garantie des produits sont disponibles sur simple demande auprès de votre revendeur.



Autonomie 5 ans

Les matériels sont alimentés par des piles professionnelles au lithium qui leur assurent une très longue autonomie supérieure à 5 ans*. Ce type d'alimentation présente d'autres avantages : fonctionnement garanti dans une large plage de température, très faible autodécharge, très forte énergie, tension parfaitement stable.

* En usage courant

Du diagnostic de vos besoins...



au suivi de votre installation

Le rôle de l'installateur est primordial. L'efficacité de votre protection dépend de la qualité de l'installation. En la confiant à un professionnel expérimenté, vous pouvez compter sur des matériels et des services qui ont fait leurs preuves. Une garantie de fiabilité que vous êtes en droit d'exiger pour la protection de vos biens et de ceux qui vous sont chers.

Priorité au conseil

Votre installateur est le spécialiste le mieux à même de vous conseiller. Après vous avoir écouté et visité les lieux à protéger, il fait le diagnostic de vos besoins et vous recommande la configuration la mieux adaptée à votre habitation. Par la suite, si vous souhaitez faire évoluer votre protection, il saura vous proposer les compléments adéquats.

Une installation de qualité

L'installation de votre système d'alarme sans fil est réalisée sans câblage ni gros travaux. La mise en place des différents éléments du système n'occasionne pas la moindre dégradation de votre décoration. L'absence de fil permet de placer les appareils aux endroits où ils sont les plus efficaces.

Une maintenance efficace et rapide

La maintenance de votre système est assurée exclusivement par votre installateur. Il peut paramétrer le système et sauvegarder toutes les données sur PC. Ce qui lui permet, à distance et seulement avec votre autorisation, de tout connaître de votre installation et de détecter d'éventuelles anomalies. Il peut également intervenir simplement par téléphone. Sans même se déplacer, votre installateur assure





BSW SECURITY SA

T 0840 279 279
F 0840 279 329

info@bsw-security.ch
bsw-security.ch

Concepts en sécurité

