

## Sommaire

*Introduction*

*Touchlock (claviers)*

*Touchlock & Proxilock (claviers et/ou lecteurs combinés)*

*Proxilock (lecteur)*

*Proxilock (badge d'identification)*

*Proxilock-Handsfree (contrôleurs & badges d'identification mains libres)*

*Contrôleurs Switch2 (commandes)*

*Accessoires*

**page**

2

4

6

7

11

14

15

17

## Contrôle d'accès autonome

- Touchlock: contrôle d'accès autonome avec code utilisateur (clavier)
- Proxilock: contrôle d'accès autonome, sans contact avec porte-clés d'identification ou carte d'identification (lecteur)
- Touchlock & Proxilock combinés: combinés
- Net2: contrôle d'accès en réseau avec code utilisateur et/ou badge d'identification. Consultez à ce sujet le prospectus "Contrôle d'accès en réseau Net2".

## Généralités

- Il est possible d'actionner des gâches électriques, des serrures de sécurité électriques, des verrous, des mécanismes de commande de portails, des dispositifs magnétiques etc.
- Le délai de décondamnation de porte peut être sélectionné dans une plage de 1 à 60 s.
- Des poussoirs de sortie peuvent être raccordés (P3250.EXIT, P32106.EXIT.MARINE etc.).
- Les câbles de raccordement aux claviers & lecteurs peuvent être rallongés de 40m maximum avec le câble disponible en option (ABKAB8+2HAL).
- Les boîtes uP de dimension I peuvent être recouvertes par des claviers & lecteurs d'une largeur de 75mm. Utilisez à cet effet les plaques de montage disponibles en option qui facilitent aussi énormément le montage (P3275U.ES, P3275U.KS).
- Pour garantir une alimentation ininterrompue en courant électrique, des accus disponibles en option peuvent être utilisés (18002.Y, 18004.Y).
- Les gâches électriques imposent l'utilisation d'une diode de protection (par ex. séries A7000, FT500).



## Assemblez les éléments de votre contrôle d'accès personnalisé

- Choisissez les claviers Touchlock ou les lecteurs Proxilock.
- Avec Proxilock: choisissez les badges d'identification.
- Optez pour une variante de contrôleur Switch2 (commande).
- Choisissez les accessoires comme les poussoirs de sortie, les plaques de montage, le capot de protection, les accumulateurs etc.

### Touchlock (pages 4-5)

- Contrôle d'accès avec code utilisateur par le biais du clavier.
- La programmation est réalisée par le biais du clavier.
- 50 codes utilisateurs peuvent être au maximum programmés.
- Une fonction sonnette de porte est disponible.
- Détection de code erroné: suite à la saisie de 20 chiffres erronés, le clavier est bloqué pendant 60 secondes.
- Code de menace: possibilité de programmation d'un code de menace qui déclenche un message d'alarme une fois qu'il a été saisi. Lorsque celui-ci est utilisé, la fonction sonnette n'est pas disponible.
- Possibilité d'extension à un contrôle d'accès en réseau Net2.



### Proxilock (pages 7-13)

- Contrôle d'accès sans contact avec porte-clés d'identification ou carte d'identification sur le lecteur.
- La programmation est réalisée sans contact à l'aide des cartes de programmation.
- 10'000 badges d'identification maximum peuvent être utilisés.
- L'espace de montage minimum d'un lecteur à l'autre est de 1.0m.
- Selon l'environnement, la distance de lecture (badge ID - lecteur) peut fortement varier (pièces métalliques, signaux électriques, etc.).
- Possibilité d'utilisation mains-libres: selon le lecteur choisi, la distance de lecture peut être étendue à 5m maximum. Pour cela, vous avez besoin du contrôleur mains-libres disponible en option (Handsfree P 3270 P.AKTIV) et des badges d'identification mains-libres correspondants.
- Possibilité d'extension à un contrôle d'accès en réseau Net2.





### Touchlock & Proxilock combinés (page 6)

- Contrôle d'accès par le biais du clavier et/ou du badge d'identification.
- Une sécurité accrue est obtenue lorsque la saisie d'un code utilisateur est combiné avec la lecture d'un badge d'identification.
- Pour obtenir des informations complémentaires, consultez les prospectus "Touchlock" et "Proxilock".
- Possibilité d'extension à un contrôle d'accès en réseau Net2.



### Contrôleur Switch2 / protection antisabotage (page 16)

- Étant donné que les claviers et les lecteurs ne disposent pas de propres fonctions de commande, ils doivent être raccordés à un contrôleur Switch2 (commandes). Le contrôleur Switch2 est le "coeur" du contrôle d'accès. Ce dernier gère et commande toutes les autorisations d'accès.
- Deux claviers ou lecteurs (également combinés) peuvent être au maximum raccordés à un contrôleur Switch2. Un contrôle d'accès est ainsi possible pour l'entrée & la sortie sur une porte.
- Montage du contrôleur Switch2 dans une zone protégée pour éviter tout risque de sabotage.



### Contrôle d'accès mains-libres avec une grande portée - Proxilock (page 14)

- Mains-libres, confortable et sans contact - les badges ID peuvent être lus lorsqu'ils sont dans une poche de veste ou de pantalon. Il n'est pas nécessaire de les tenir dans la main. Cette fonction est particulièrement utile pour les portails, les sas de sécurité et les barrières, et permet également de faciliter l'accès aux personnes âgées, handicapées.
- Seuls les utilisateurs qui ont besoin d'un dispositif d'entrée sans contact, sont équipés d'un badge ID mains-libres, ce qui peut contribuer à la réduction des coûts totaux.
- L'antenne 3D peut être lue dans n'importe quel angle.
- Selon le lecteur choisi, la distance de lecture peut être étendue à 5m maximum.



### Glossaire

IPx7: Protégé contre les effets encourus lors d'une plongée temporaire dans l'eau. L'eau ne doit cependant pas pénétrer dans une quantité susceptible de causer des détériorations lorsque le boîtier est temporairement plongé dans l'eau dans des conditions de pression et de temps normées.

A:	Architecture	L:	Lecteur
C:	Code resp. clavier	M:	Métal
CL:	Code resp. clavier et/ou lecteur combinés	P:	Platine resp. contrôleur
ES:	Acier inoxydable	S:	Porte-clés ID
GE:	Boîtier	Stand-alone:	Autonome, libre
K:	Badge d'identification (ID)	VdS:	Organisme agréé de certification
KS:	Plastique		

### Instructions / Internet / formation

L'ensemble des instructions ainsi que ce prospectus sont disponibles sur le site [www.bsw-security.ch](http://www.bsw-security.ch) dans la rubrique "Téléchargement/Documentation". Préciser la référence de l'article pour trouver le document correspondant (au format pdf). Bénéficiez de nos séminaires de formation pour approfondir vos connaissances dans les techniques de sécurité. Demandez le programme de formation et le formulaire d'inscription par téléphone au numéro indiqué ci-dessous ou consultez la page d'accueil de notre site.

### Questions

Vous pouvez joindre notre conseiller au 0840 2<sub>B7s9w</sub> 2<sub>B7s9w</sub> qui reste à votre disposition pour toute question.

**P3238C.ES****Touchlock ES38 clavier aP**

- Pour le raccordement à un contrôleur Switch2 ou Net2
- 3 LED pour information d'état
- Type de protection IPx7 (pour applications extérieures)
- Matériau: acier inoxydable
- Câble de raccordement: 5m
- Dimensions (Lxlp): 78x38x12.5mm

**P3250C.ES****Touchlock ES50 clavier aP**

- Pour le raccordement à un contrôleur Switch2 ou Net2
- 3 LED pour information d'état
- Type de protection: IPx7 (pour applications extérieures)
- Matériau: acier inoxydable
- Câble de raccordement: 5m
- Dimensions (Lxlp): 100x50x15mm

**P3275C.ES****Touchlock ES75 clavier aP**

- Pour le raccordement à un contrôleur Switch2 ou Net2
- 3 LED pour information d'état
- Type de protection: IPx7 (pour applications extérieures)
- Matériau: acier inoxydable
- Câble de raccordement: 5m
- Dimensions (Lxlp): 143x75x16mm

**P3275C.ES.SA****Touchlock ES75 clavier aP avec pinces**

- Clavier avec bornes de raccordement vissées, sans câble de raccordement
- Pour le raccordement à un contrôleur Switch2 ou Net2
- 3 LED pour information d'état
- Type de protection: IPx7 (pour applications extérieures)
- Matériau: acier inoxydable
- Dimensions (Lxlp): 143x75x16mm
- Disponible en option: ABKAB8+2HAL (Câbles blindé)



**P3289C.M****Touchlock M89 clavier aP**

- Système anti-vandalisme
- Pour le raccordement au contrôleur Switch2 ou Net2
- Éclairage des touches: vert
- Type de protection: IPx7 (pour utilisations extérieures)
- Matériau du clavier: métal, robuste
- Matériau du boîtier: métal moulé
- Câble de raccordement: 5m
- Vis de fixation de sécurité & outillage compris
- Plaques de montage comprises
- Dimensions (LxIxp): 143x89x28mm

**P3238C.KS****Touchlock KS38 aP-Tastatur**

- Pour le raccordement à un contrôleur Switch2 ou Net2
- 3 LED pour information d'état
- Rétroéclairage: vert
- Type de protection: IPx7 (pour applications extérieures)
- Couleurs de cadre: noir ou blanc, libre choix, les deux sont livrés
- Matériau: plastique
- Câble de raccordement: 5m
- Dimensions (LxIxp): 78x38x12.5mm

**P3250C.KS****Touchlock KS50 clavier aP**

- Pour le raccordement à un contrôleur Switch2 ou Net2
- 3 LED pour information d'état
- Rétroéclairage: vert
- Type de protection: IPx7 (pour applications extérieures)
- Couleurs de cadre: noir ou blanc, libre choix, les deux sont livrés
- Matériau: plastique
- Câble de raccordement: 5m
- Dimensions (LxIxp): 100x50x15mm

**P3275C.KS****Touchlock KS75 clavier aP**

- Pour le raccordement à un contrôleur Switch2 ou Net2
- 3 LED pour information d'état
- Rétroéclairage: vert
- Type de protection: IPx7 (pour applications extérieures)
- Couleurs de cadre: noir ou blanc, libre choix, les deux sont livrés
- Matériau: plastique
- Câble de raccordement: 5m
- Dimensions (LxIxp): 143x75x16mm



**P3250CL.KS**

**Touchlock & Proxilock KS50 clavier aP & lecteur**

- Fonction de clavier et de lecture réunies dans un seul appareil, au choix mode individuel ou combiné
- Pour le raccordement à un contrôleur Switch2 ou Net2
- 3 LED pour information d'état
- Rétroéclairage: vert
- Type de protection: IPx7 (pour applications extérieures)
- Distance de lecture porte-clés ID: 50mm maxi
- Distance de lectu arte ID: 80mm maxi
- Distance de lecture mains-libres ID: 1100mm maxi
- Couleurs de cadre: noir ou blanc, libre choix, les deux sont livrés
- Matériau: plastique
- Câble de raccordement: 5m
- Dimensions (LxIxp): 100x50x15mm



**P3275CL.KS**

**Touchlock & Proxilock KS75 clavier aP & lecteur**

- Fonction de clavier et de lecture réunies dans un seul appareil, au choix mode individuel ou combiné
- Pour le raccordement à un contrôleur Switch2 ou Net2
- 3 LED pour information d'état
- Rétroéclairage: vert
- Type de protection: IPx7 (pour applications extérieures)
- Distance de lecture porte-clés ID: 60mm maxi
- Distance de lecture carte ID: 100mm maxi
- Distance de lecture mains-libres ID: 1500mm maxi
- Couleurs de cadre: noir ou blanc, libre choix, les deux sont livrés
- Matériau: plastique
- Câble de raccordement: 5m
- Dimensions (LxIxp): 143x75x16mm

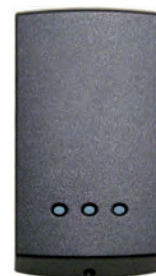


**P3219L.UP****Proxilock KS19.5 lecteur uP**

- Système anti-vandalisme
- Pour le raccordement au contrôleur Switch2 ou Net2
- Montage: discret ou marqué par des capuchons
- Type de protection: IPx7 (pour utilisations extérieures)
- Distance de lecture porte-clés ID: 40mm maxi
- Distance de lecture carte ID: 80mm maxi
- Couleurs des capuchons: noir ou blanc, libre choix, les deux sont livrés
- Matériau: plastique
- Câble de raccordement: 5m
- Dimensions lecteur (øxI): 19.5x60mm
- Dimensions capuchons (LxIxp): 48x29x8.5mm

**P3238L.KS****Proxilock KS38 lecteur aP**

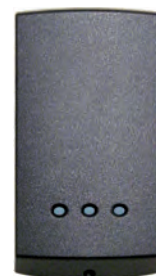
- Pour le raccordement à un contrôleur Switch2 ou Net2
- 3 LED pour information d'état
- Type de protection: IPx7 (pour applications extérieures)
- Distance de lecture porte-clés ID: 40mm maxi
- Distance de lecture carte ID: 60mm maxi
- Distance de lecture mains-libres ID: 850mm maxi
- Couleurs de cadre: noir ou blanc, libre choix, les deux sont livrés
- Matériau: plastique
- Câble de raccordement: 5m
- Dimensions (LxIxp): 78x38x12.5mm

**P3250L.KS****Proxilock KS50 lecteur aP**

- Pour le raccordement à un contrôleur Switch2 ou Net2
- 3 LED pour information d'état
- Type de protection: IPx7 (pour applications extérieures)
- Distance de lecture porte-clés ID: 50mm maxi
- Distance de lecture carte ID: 80mm maxi
- Distance de lecture mains-libres ID: 1100mm maxi
- Couleurs de cadre: noir ou blanc, libre choix, les deux sont livrés
- Matériau: plastique
- Câble de raccordement: 5m
- Dimensions (LxIxp): 100x50x15mm

**P3275L.KS****Proxilock KS75 lecteur aP**

- Pour le raccordement à un contrôleur Switch2 ou Net2
- 3 LED pour information d'état
- Type de protection: IPx7 (pour applications extérieures)
- Distance de lecture porte-clés ID: 60mm maxi
- Distance de lecture carte ID: 100mm maxi
- Distance de lecture mains-libres ID: 1500mm maxi
- Couleurs de cadre: noir ou blanc, libre choix, les deux sont livrés
- Matériau: plastique
- Câble de raccordement: 5m
- Dimensions (LxIxp): 143x75x16mm



**P32200L.KS****Proxilock KS200 lecteur aP grande distance**

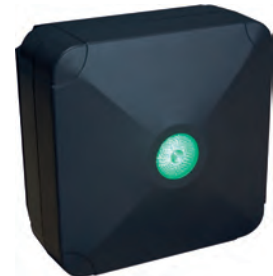
- Pour le raccordement à un contrôleur Switch2 ou Net2
- 3 LED pour information d'état
- Type de protection: IPx7 (pour applications extérieures)
- Distance de lecture porte-clés ID: 100mm maxi
- Distance de lecture carte ID: 200mm maxi
- Distance de lecture mains-libres ID: 2500mm maxi
- Couleur: noir
- Matériau: plastique
- Câble de raccordement: 5m
- Dimensions (Lxlp): 200x200x15mm

**P32200L.KS.M****Proxilock KS200 lecteur aP grande distance, version métal**

- Approprié pour montage sur métal
- Pour le raccordement à un contrôleur Switch2 ou Net2
- 3 LED pour information d'état
- Type de protection: IPx7 (pour applications extérieures)
- Distance de lecture porte-clés ID: 60mm maxi
- Distance de lecture carte ID: 150mm maxi
- Distance de lecture mains-libres ID: 2000mm maxi
- Matériau: plastique
- Câble de raccordement: 5m
- Dimensions (Lxlp): 200x200x15mm

**P32220L.KS****Proxilock KS220 lecteur aP grande distance**

- Avec interface mains-libres intégrée
- Pour le raccordement à un contrôleur Switch2 ou Net2
- Affichage LED
- Type de protection: IPx7 (pour applications extérieures)
- Distance de lecture mains-libres ID: 5000mm maxi
- Matériau: plastique
- Dimensions (Lxlp): 220x220x35mm

**P3276L.M****Proxilock M76 lecteur aP**

- Approprié pour montage sur métal
- Pour le raccordement à un contrôleur Switch2 ou Net2
- 3 LED pour information d'état
- 4 vis de sécurité & outillage compris
- Type de protection: IPx7 (pour applications extérieures)
- Distance de lecture porte-clés ID: 40mm maxi
- Distance de lecture carte ID: 50mm maxi
- Couleur: mat chromé
- Matériau: métal
- Câble de raccordement: 5m
- Dimensions (Lxlp): 76x76x27mm





### P32106L.MARINE

### Proxilock Marine lecteur aP

- Type de protection: IPx7 (approprié pour applications maritimes)
- Pour le raccordement à un contrôleur Switch2 ou Net2
- Éclairage: arrière-plan = bleu, décondamnation = vert
- Distance de lecture porte-clés ID: 30mm maxi
- Distance de lecture carte ID: 40mm maxi
- Distance de lecture mains-libres ID: 400mm maxi
- Matériau: acier inoxydable, résistant à l'eau de mer
- Câble de raccordement: 5m
- Dimensions (øxp): 106x16mm



### P3270L.A.MS

### Proxilock architecture, lecteur aP, mat-noir

- Lecteur avec cadre pour inserts
- Livraison sans inserts, un modèle pour créer de propres inserts est fourni. Inserts disponibles en option: P3261E.A.HOLZ, P3261E.A.STEIN, P3261E.A.GLAS
- Pour le raccordement à un contrôleur Switch2 ou Net2
- 3 LED pour information d'état
- Type de protection: IPx7 (pour applications extérieures)
- Distance de lecture porte-clés ID: 25mm maxi
- Distance de lecture carte ID: 40mm maxi
- Distance de lecture mains-libres ID: 400mm maxi
- Couleur de cadre: mat-noir
- Câble de raccordement: 5m
- Dimensions (Lxlp): 110x70x32mm



### P3270L.A.SG

### Proxilock architecture lecteur aP, gris acier

- Lecteur avec cadre pour inserts pour une adaptation à l'architecture
- Livraison sans inserts, un modèle pour créer de propres inserts est fourni
- Inserts disponibles en option: P3261E.A.HOLZ, P3261E.A.STEIN, P3261E.A.GLAS
- Pour le raccordement à un contrôleur Switch2 ou Net2
- 3 LED pour information d'état
- Type de protection: IPx7 (pour applications extérieures)
- Distance de lecture porte-clés ID: 25mm maxi
- Distance de lecture carte ID: 40mm maxi
- Distance de lecture mains-libres ID: 400mm maxi
- Couleur de cadre: gris acier
- Câble de raccordement: 5m
- Dimensions (Lxlp): 110x70x32mm



### P3270L.A.MV

### Proxilock architecture lecteur aP, mat chromé

- Lecteur avec cadre pour inserts pour une adaptation à l'architecture
- Livraison sans inserts, un modèle pour créer de propres inserts est fourni
- Inserts disponibles en option: P3261E.A.HOLZ, P3261E.A.STEIN, P3261E.A.GLAS
- Pour le raccordement à un contrôleur Switch2 ou Net2
- 3 LED pour information d'état
- Type de protection: IPx7 (pour applications extérieures)
- Distance de lecture porte-clés ID: 25mm maxi
- Distance de lecture carte ID: 40mm maxi
- Distance de lecture mains-libres ID: 400mm maxi
- Couleur de cadre: mat chromé
- Câble de raccordement: 5m
- Dimensions (Lxlp): 110x70x32mm



**P3261E.A.HOLZ**

**Utilisation pour Proxilock architecture lecteur aP, bois**

- Pour P3270L.A.xx (Proxilock architecture lecteur aP)
- Matériau: bois
- Dimensions (Lxlp): 102x61x6mm



**P3261E.A.STEIN**

**Utilisation pour Proxilock architecture lecteur aP, pierre**

- Pour P3270L.A.xx (Proxilock architecture lecteur aP)
- Matériau: pierre
- Dimensions (Lxlp): 102x61x6mm



**P3261E.A.GLAS**

**Utilisation pour Proxilock architecture lecteur aP, verre**

- Pour P3270L.A.xx (Proxilock architecture lecteur aP)
- Matériau: verre
- Dimensions (Lxlp): 102x61x6mm



**P3210S.GRÜN****Proxilock Porte-clés d'identificationset, 10 unités, vert**

- Pour lecteur Proxilock, emballé dans une chemise
- Cartes de programmation: carte de démarrage de groupe, délai de décondamnation de porte, signaux acoustiques
- Porte-clés d'identification: 10 unités, vert
- Cartes de suppression d'identification: 10 unités

**P3225S.GRÜN****Proxilock Set de porte-clés d'identification, 25 unités, vert**

- Pour lecteur Proxilock, emballé dans une chemise
- Cartes de programmation: carte de démarrage de groupe, délai de décondamnation de porte, signaux acoustiques
- Porte-clés d'identification: 25 unités, vert
- Cartes de suppression d'identification: 25 unités

**P3250S.GRÜN****Proxilock Set de porte-clés d'identification, 50 unités, vert**

- Pour lecteur Proxilock, emballé dans une chemise
- Cartes de programmation: carte de démarrage de groupe, délai de décondamnation de porte, signaux acoustiques
- Porte-clés d'identification: 50 unités, vert
- Cartes de suppression d'identification: 50 unités

**P32100S.GRÜN****Proxilock Set de porte-clés d'identification, 100 unités, vert**

- Pour lecteur Proxilock, emballé dans une chemise
- Cartes de programmation: carte de démarrage de groupe, délai de décondamnation de porte, signaux acoustiques
- Porte-clés d'identification: 100 unités, vert
- Cartes de suppression d'identification: 100 unités



**P3210S.GELB**

**Proxilock Set de porte-clés d'identification, 10 unités, jaune**

- Pour lecteur Proxilock, emballé dans une chemise
- Cartes de programmation: carte de démarrage de groupe, délai de décondamnation de porte, signaux acoustiques
- Porte-clés d'identification: 10 unités, jaune
- Cartes de suppression d'identification: 10 unités



**P3210S.ROT**

**Proxilock Set de porte-clés d'identification, 10 unités, rouge**

- Pour lecteur Proxilock, emballé dans une chemise
- Cartes de programmation: carte de démarrage de groupe, délai de décondamnation de porte, signaux acoustiques
- Porte-clés d'identification: 10 unités, rouge
- Cartes de suppression d'identification: 10 unités





### **P3210K Proxilock Set de cartes d'identification, 10 unités**

- Pour lecteur Proxilock, emballé dans une chemise
- Cartes de programmation: carte de démarrage de groupe, délai de décondamnation de porte, signaux acoustiques
- Cartes utilisateurs d'identification: 10 unités
- Cartes de suppression d'identification: 10 unités



### **P3225K Proxilock Set de cartes d'identification, 25 unités**

- Pour lecteur Proxilock, emballé dans une chemise
- Cartes de programmation: carte de démarrage de groupe, délai de décondamnation de porte, signaux acoustiques
- Cartes utilisateurs d'identification: 25 unités
- Cartes de suppression d'identification: 25 unités



### **P3250K Proxilock Set de cartes d'identification, 50 unités**

- Pour lecteur Proxilock, emballé dans une chemise
- Cartes de programmation: carte de démarrage de groupe, délai de décondamnation de porte, signaux acoustiques
- Cartes utilisateurs d'identification: 50 unités
- Cartes de suppression d'identification: 50 unités



### **P32100K Proxilock Set de cartes d'identification, 100 unités**

- Pour lecteur Proxilock, emballé dans une chemise
- Cartes de programmation: carte de démarrage de groupe, délai de décondamnation de porte, signaux acoustiques
- Cartes utilisateurs d'identification: 100 unités
- Cartes de suppression d'identification: 100 unités



### P3270P.AKTIV

### Proxilock Contrôleur aP mains-libres

- Fonctionne uniquement avec Proxilock porte-clés d'identification mains-libres & cartes
- Interface pour le contrôle d'accès mains-libres
- Pour le raccordement à un contrôleur Switch2 ou Net2
- Tension d'exploitation: 11-14VDC
- Puissance absorbée: 80 mA (avec un lecteur)
- Couleur: noir
- Matériau du boîtier: plastique
- Dimensions (Lxlp): 120x120x40mm



### P3210S.AKTIV

### Proxilock Set de porte-clés d'identification mains-libres, 10 unités

- Fonctionne uniquement avec P3270P.AKTIV (Proxilock contrôleur mains-libres aP)
- Pour lecteur Proxilock raccordé à un contrôleur Switch2, emballé dans une chemise
- Cartes de programmation: carte de démarrage de groupe, délai de décondamnation de porte, signaux acoustiques
- Porte-clés d'identification mains-libres: 10 unités, vert
- Cartes de suppression d'identification mains-libres: 10 unités
- Type de pile: 2 piles rondes, Renata 357, 1.55V, 190mAh
- Longévité des piles: 5 ans
- Technologie: Hitag 2



### P3210K.AKTIV

### Proxilock Set de cartes mains-libres, 10 unités

- Fonctionne uniquement avec P3270P.AKTIV (Proxilock contrôleur aP mains-libres)
- Pour lecteur Proxilock raccordé à un contrôleur Switch2, emballé dans une chemise
- Cartes de programmation: carte de démarrage de groupe, délai de décondamnation de porte, signaux acoustiques
- Cartes utilisateurs d'identification mains-libres: 10 unités, avec émetteur radio intégré
- Cartes de suppression d'identification mains-libres: 10 unités
- Type de pile: 1 pile ronde, Renata CR 2430, 3V, 285mAh
- Longévité des piles: 5 ans
- Technologie: Hitag 2





**P32175P.KS.GE**
**Contrôleur Switch2 dans boîtier, l = 175mm**

- Pour claviers Touchlock et lecteurs Proxilock
- Tension d'exploitation: 11-14VDC
- Puissance absorbée: 80 mA (avec un clavier ou un lecteur)
- Entrées: poussoir de sortie, contact de porte
- Sorties: relais gâche électrique (contact à bascule 40V, 4A), alarme
- Couleur: noir
- Matériau du boîtier: plastique
- Dimensions (LxIxp): 175x170x40mm


**P3280P.DIN**
**Contrôleur Switch2, pour montage DIN sur rails**

- Pour claviers Touchlock et lecteurs Proxilock
- Tension d'exploitation: 11-14VDC
- Puissance absorbée: 80 mA (avec un clavier ou un lecteur)
- Entrées: poussoir de sortie, contact de porte
- Sorties: relais gâche électrique (contact à bascule 400V, 4A), alarme
- Dimensions (LxIxp): 100x80x40mm


**P3255P**
**Contrôleur Switch2, uniquement platine**

- Pour claviers Touchlock et lecteurs Proxilock
- Tension d'exploitation: 11-14VDC
- Puissance absorbée: 80 mA (avec un clavier ou un lecteur)
- Entrées: poussoir de sortie, contact de porte
- Sorties: relais gâche électrique (contact à bascule 40V, 4A), alarme
- Dimensions (LxIxp): 70x55x20mm


**NT125**
**Bloc d'alimentation 230VAC/12VDC, 5A**

- Tension d'entrée: 100-264VAC, 50Hz
- Tension de sortie: 12VDC réglable +/-10%, 5A, 60W
- Protection: disjoncteur électronique contre les surcharges
- Affichage d'état: via LED verte
- Raccordements: bornes de raccordement à doubles pôles
- Type de montage: montage DIN sur rails
- Plage de températures: -20°C à +45°C
- Matériau: PBT UL94Vo, thermorésistant jusqu'à 220°C
- Dimensions (LxIxp): 94x88x65mm


**NTL1235**
**Bloc d'alimentation-chargeur 230VAC/12VDC, 3.5A**

- Tension d'entrée: 90-264VAC, 50/60Hz, max. 55W
- Tension de sortie 1: 12VDC +/-2%, 3.5A, 45W, résistant aux courts-circuits permanents et limités en courant
- Tension de sortie 2: 13.8VDC +/-100mV, 180mA, résistance aux courts-circuits (bloc d'alim. accu)
- Détection de coupure de réseau: <0.02 s
- Affichage d'état: surveillance du réseau et de l'accu via la LED verte
- Raccordements: connecteurs à vis
- Type de montage: montage DIN sur rails
- Plage de températures: 0°C à +60°C
- Matériau: boîtier métallique avec fentes pour le refroidissement par convection
- Dimensions (LxIxp): 86x94x40mm



**P3239.EXIT****Poussoir de sortie aP KS39**

- Pour le raccordement à un contrôleur Switch2 ou Net2
- Type de protection: pour applications intérieures
- Rétroéclairage: vert
- Couleurs de cadre: noir ou blanc, libre choix, les deux sont livrés
- Matériau poussoir: métal, robuste
- Matériau couvercle: plastique
- Câble de raccordement: 5m
- Dimensions (Lxlp): 48x39x1mm

**P3250.EXIT****Poussoir de sortie aP KS50**

- Pour le raccordement à un contrôleur Switch2 ou Net2
- Type de protection: pour applications intérieures
- Rétroéclairage: vert
- Couleurs de cadre: noir ou blanc, libre choix, les deux sont livrés
- Matériau poussoir: métal, robuste
- Matériau couvercle: plastique
- Câble de raccordement: 5m
- Dimensions (Lxlp): 58x50x14mm

**P3286.EXIT****Poussoir de sortie aP KS86**

- Pour le raccordement à un contrôleur Switch2 ou Net2
- Type de protection: pour applications intérieures
- Rétroéclairage: vert
- Couleurs de cadre: noir ou blanc, libre choix, les deux sont livrés
- Matériau poussoir: métal, robuste
- Matériau couvercle: plastique
- Câble de raccordement: 5m
- Dimensions (Lxlp): 94x86x16mm

**P32106.EXIT.MARINE****Poussoir de sortie aP Marine**

- Capteur de contact
- Pour le raccordement à un contrôleur Switch2 ou Net2
- Type de protection: pour applications intérieures
- Éclairage: arrière-plan = vert
- Matériau: acier inoxydable
- Dimensions (øxp): 106x16mm

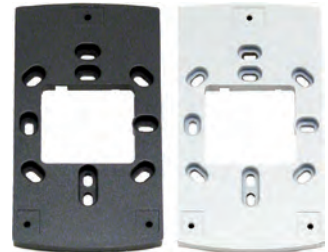


**P3275U.ES**
**Plaque de montage aP ES75, pour P3275C.ES.xx**

- Pour P3275C.ES.xx (claviers)
- Adapté pour une prise uP de catégorie I, alésage standard identique
- Couleur: équivalent à de l'acier inoxydable
- Matériau: plastique
- Accessoires de montage compris
- Dimensions (Lxlp): 143x75x8mm


**P3275U.KS**
**Plaque de montage aP KS75, pour P3275x.KS**

- Pour P3275x.KS (claviers & lecteurs)
- Adapté pour une prise uP de catégorie I, alésage standard identique
- Couleurs: noir ou blanc, libre choix, les deux sont livrés
- Matériau: plastique
- Accessoires de montage compris
- Dimensions (Lxlp): 143x75x8mm


**P3275.ES.GE**
**Boîtier de protection ES93, pour P3275x.xx**

- Pour P3275C.xx (claviers)
- Matériau: acier inoxydable
- Dimensions (Lxlp): 150x93x50/40mm


**18002.Y**
**Accu 12VDC, 2.3Ah, VdS: G191016**

- Accumulateur industriel sans maintenance
- Tension nominale: 12VDC
- Capacité: 2.3Ah
- Plage de températures: -15°C à +50°C
- Connexions par clips: 4.7x0.5mm
- Poids: 0.940kg
- Dimensions (lxbxh): 178x34x64mm


**18004.Y**
**Accu 12VDC, 7.0Ah, VdS: G189023**

- Accumulateur industriel sans maintenance
- Tension nominale: 12VDC
- Capacité: 7.0Ah
- Plage de températures: -15°C à +50°C
- Connexions par clips: 4.7x0.5mm
- Poids: 2.650kg
- Dimensions (lxbxh): 151x65x97.5mm



**A7000--B****Gâche électrique standard 12/24 volts AC/DC**

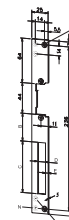
- Fonctionnement permanent (raccordement parallèle): 12VDC +/- 15%, 0.2A
- Fonctionnement permanent (raccordement série): 24VDC +/- 15%, 0.1A
- Dimensions (Lxlp): 75x20.5x28mm
- Demi-tour 3mm réglable par pas de 1mm
- Aussi bien DIN gauche que DIN droite
- Profondeur de course de demi-tour 6mm
- Force de maintien 3'500N
- Avec diode de protection CEM bipolaire

**FT500--B****Gâche électrique coupe-feu 12/24 volts AC/DC**

- Fonctionnement permanent (raccordement parallèle): 12VDC +/- 15%, 0.2A
- Fonctionnement permanent (raccordement série): 24VDC +/- 15%, 0.1A
- Dimensions (Lxlp): 62x16x25.5mm
- Demi-tour 3mm réglable par pas de 0.75mm
- Aussi bien DIN gauche que DIN droite
- Profondeur de course de demi-tour 6.5mm
- Force de maintien 8'000N
- Précontrainte pour une tension continue (DC) 100 N
- Précontrainte pour une tension alternative (AC) 150 N
- Avec diode de protection CEM bipolaire

**HZ301.021****Gâche plate 250x25x3mm rectangulaire**

- Aussi bien DIN gauche que DIN droite
- Acier inoxydable
- Avec découpe pour verrou et 4 trous de fixation

**IW304.066****Gâche d'angle 250x25/32x2mm rectangulaire**

- DIN gauche
- Acier inoxydable
- Avec découpe pour verrou et trous de fixation 2/2

**IW305.066****Gâche d'angle 250x25/32x2mm rectangulaire**

- DIN droite
- Acier inoxydable
- Avec découpe pour verrou et trous de fixation 2/2



**A7000-FB****Gâche électrique standard FF 12/24 volts AC/DC**

- Avec guide de demi-tour pour portes affleurantes
- Fonctionnement permanent (raccordement parallèle): 12VDC +/- 15%, 0.2A
- Fonctionnement permanent (raccordement série): 24VDC +/- 15%, 0.1A
- Dimensions (LxIxp): 75x22.5x28mm
- Demi-tour 3mm réglable par pas de 1mmr
- Aussi bien DIN gauche que DIN droite
- Profondeur de course de demi-tour 6mm
- Force de maintien 3'500N
- Avec diode de protection CEM bipolaire

**FT500-FB****Gâche électrique coupe-feu FF 12/24 volts AC/DC**

- Avec guide de demi-tour pour portes affleurantes
- Fonctionnement permanent (raccordement parallèle): 12VDC +/- 15%, 0.2A
- Fonctionnement permanent (raccordement série): 24VDC +/- 15%, 0.1A
- Dimensions (LxIxp): 62x18.5x25.5mm
- Demi-tour 3mm réglable par pas de 0.75mm
- Aussi bien DIN gauche que DIN droite
- Profondeur de course de demi-tour 6.5mm
- Force de maintien 8'000N
- Précontrainte pour une tension continue (DC) 100 N
- Précontrainte pour une tension alternative (AC) 150 N
- Avec diode de protection CEM bipolaire

**HZF301.700****Gâche plate 250x34x3mm rectangulaire**

- Aussi bien DIN gauche que DIN droite
- Acier inoxydable
- Avec découpe pour verrou et 4 trous de fixation
- Pour gâche électrique avec guide bec de cane

**ABKAB8+2HAL****Câble blindé 8x0.22mm<sup>2</sup> + 2x0.75mm<sup>2</sup>**

- Câble de commande et d'alimentation 8x0.22mm<sup>2</sup> + 2x0.75mm<sup>2</sup> blindé
- Matériau gaine: composition polymères sans halogènes, gris
- Code couleur: DIN 47100
- Diamètre extérieur: 6.2mm +/-0.3mm





### 26009.30 Porte-carte avec languette d'éjection

- Pour pièces d'identité et badges
- Matériau: plastique dur
- Couleur: transparent
- Disponibles en option: 26009.31, 26009.31M, 26009.32, 26367CLIP1, 26367CLIP2



### 26009.31 Porte-badge YoYo, plastique

- Clip de fixation de badge avec bouton-pression
- Clip au dos
- Matériau: plastique
- Couleur: noir
- Longueur de galon: env. 70cm extensible



### 26009.31 Porte-badge YoYo, métal

- Amortisseur de retour
- Clip de fixation de badge avec bouton-pression
- Clip au dos
- Matériau: métal
- Couleur: argenté
- Longueur de galon: env. 60cm extensible



### 26009.32 Cordon avec fermeture par contrainte

- Avec fermeture par contrainte et mousqueton
- Matériau: tissu
- Couleur: noir
- Longueur de galon: env. 80cm (suspendu env. 40cm)



### 26367CLIP1 Clip de fixation crocodile

- Suspendu du bas vers le bas
- Bouton-pression: métal
- Cordon: plastique, transparent
- Type de pince: métal, crocodile, rotative



### 26367CLIP2 Clip de fixation bretelle

- Suspendu du haut vers le bas (poche de chemise)
- Bouton-pression: métal
- Cordon: tissu synthétique
- Type de pince: métal, bretelle, fixe





**Notes**





## BSW SECURITY AG

Sicherheit mit System

-  Türöffnersysteme
-  Zutrittskontrolle
-  Zeiterfassung
-  Videoüberwachung
-  Einbruchmeldung
-  Brandmeldung
-  Notausgänge

## BSW SECURITY SA

Sécurité avec système

-  Sécurité de la porte
-  Contrôle d'accès
-  Gestion horaire
-  Surveillance vidéo
-  Effraction
-  Détection feu
-  Issues de secours

## BSW SECURITY SA

Sicurezza con sistemi

-  Sistemi di apertura porte
-  Controllo accessi
-  Gestione presenze
-  Videosorveglianza
-  Anti intrusione
-  Rilevazione incendio
-  Uscite d'emergenza



[bsw-security.ch](http://bsw-security.ch)

## Je souhaiterais plus d'information sur vos matériels et vos services !

- Veuillez m'appeler !
- Je souhaiterais prendre rendez-vous !

Nom :

Fonction :

Société :

Rue :

Code postal / localité :

Tél. / fax :

Courriel :

► Faxer au : 0840 279 329